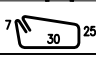
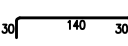
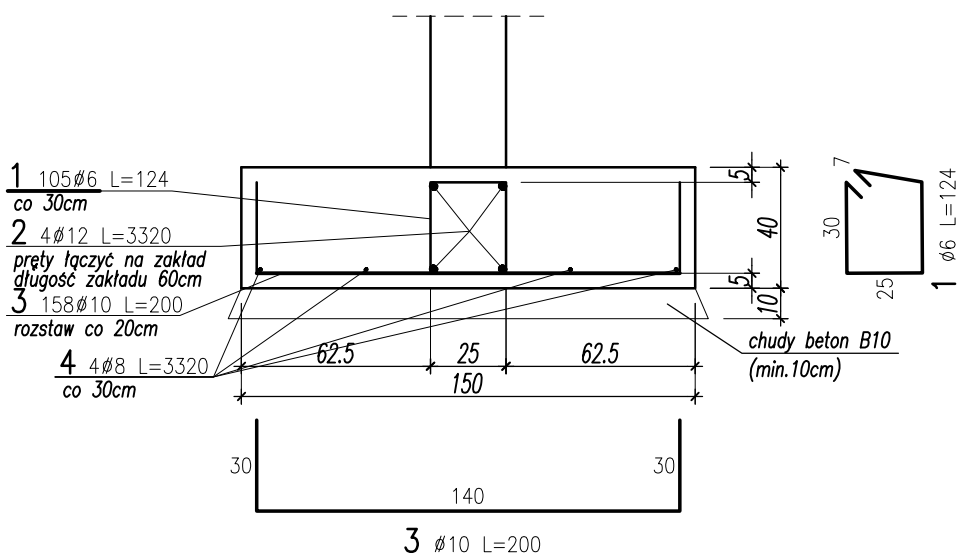


WYKAZ STALI ZBROJENIOWEJ

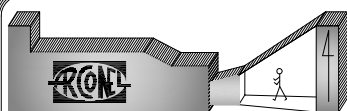
BIURO PROJEKTOWE LUBLIN ZANA 38A P.712				Obiekt:		Rys. Nr rys. Strona 1 Data Wyk						
Nr	Ø [mm]	Klasa stali	Sztuk	Kształt [cm]	Długość [cm]	Długość całkowita [m]						
1	Ø6	A IIIIN	105		124	6	8	10	12			
2	Ø12	A IIIIN	4		3320				132.8			
3	Ø10	A IIIIN	158		200			316				
4	Ø8	A IIIIN	4		3320		132.8					
Długość ogółem [m]						130.2	132.8	316	132.8			
Ciężar 1mb [kg]						0.222	0.395	0.617	0.888			
Ciężar ogółem [kg]						28.9	52.5	195	117.9			
Ciężar wg klas stali [kg]								(A IIIIN) 394.3				
Ciężar razem [kg]												394.3

FL.2
L=31,6m SKALA 1:25



UWAGA:

- BETON C20/25
- Pod fundamentami chudy beton B10 gr.10cm
- Otulina zbrojenia – fundanty 5cm
- Ściany fundamentowe zaizolować przeciwwilgociowo dwiema warstwami rozтворów bitumicznych
- Osadzić zbrojenie startowe trzpieni i słupów



NAZWA OPRACOWANIA
**REWALORYZACJA BUDYNKU
PRZY ULICY RYNEK II W ŁĘCZNEJ
W RAMACH REWITALIZACJI
STAREGO MIASTA W ŁĘCZNEJ**

Działki nr:
1849, 1851, 1852, 1853, 1854, 1855, 1856, 1857, 1850/1, 1850/2
Jednostka ewidencyjna:
061003_4 Łęczna - miasto

AUTOR OPRACOWANIA:
**Biuro Projektowe
"ARCONEL" sp. z o.o.**
ul. Sielankowa 14/9
20-802 Lublin

PROJEKTANT:
dr inż. Piotr Wielgos
SPRAWDZIŁ:
mgr inż. Tomasz Teterycz
OPRACOWAŁ:

nr uprawnień
LUB/0280/PWOK/05
LUB/0282/PWOK/05

podpis

NAZWA RYSUNKU

FL.2

STADIUM

**PROJEKT
WYKONWCZY - ZAMIENNY**



INWESTOR:
Gmina Łęczna
Plac Kościuszki 5
21-010 Łęczna

DATA **VIII 2017r.**

SKALA **1:50**

NUMER RYSUNKU

K/12

NINIEJSZE OPRACOWANIE STANOWI DZIEŁO AUTORSKIE I PODLEGA OCHRONIE ZGODNIE Z USTAWĄ 83 Z DNIA 05.05.1994 O PRAWIE AUTORSKIM I PRAWACH POKREWNYCH