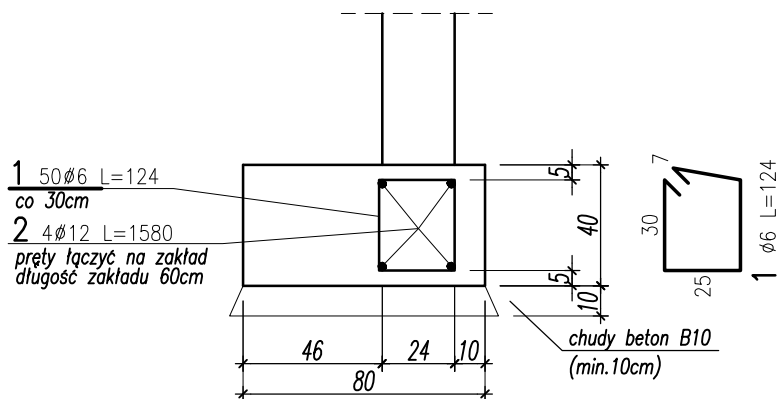


WYKAZ STALI ZBROJENIOWEJ

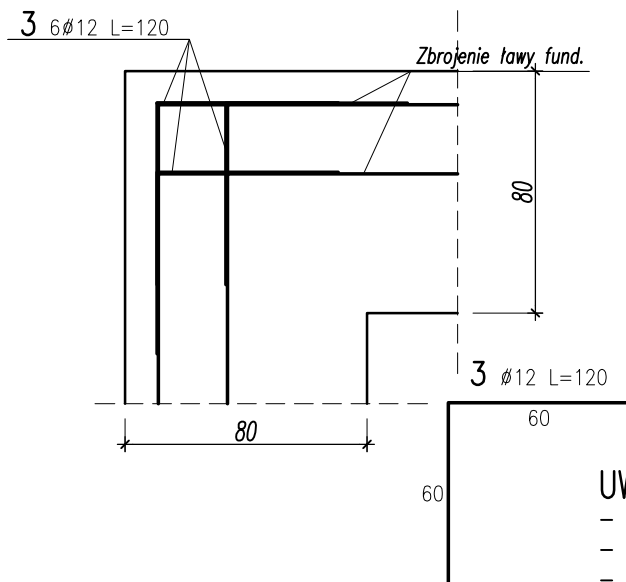
BIURO PROJEKTOWE LUBLIN ZANA 38A P.712				Obiekt:		Rys. Nr rys. Strona 1 Data Wyr.					
Nr	Ø [mm]	Klasa stali	Sztuk	Kształt [cm]	Długość [cm]	Długość całkowita [m]					
1	Ø6	A IIIIN	50		124	62	12				
2	Ø12	A IIIIN	4		1580		63.2				
3	Ø12	A IIIIN	24		120		28.8				
Długość ogółem [m]						62	92				
Ciężar 1mb [kg]						0.222	0.888				
Ciężar ogółem [kg]						13.8	81.7				
Ciężar wg klas stali [kg]						(A IIIIN)	95.5				
Ciężar razem [kg]											95.5

FL.3

L=15,2m SKALA 1:25

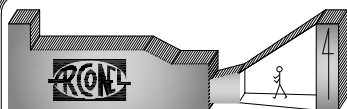


ZBROJENIE KRAWĘDZIOWE



UWAGA:

- BETON C20/25
- Pod fundamentami chudy beton B10 gr.10cm
- Otulina zbrojenia – fundanty 5cm
- Ściany fundamentowe zaizolować przeciwwilgociowo dwiema warstwami roztworów bitumicznych
- Osadzić zbrojenie startowe trzpieni i słupów



NAZWA OPRACOWANIA
**REWALORYZACJA BUDYNKU
PRZY ULICY RYNEK II W ŁĘCZNEJ
W RAMACH REWITALIZACJI
STAREGO MIASTA W ŁĘCZNEJ**

Działki nr:
1849,1851,1852,1853,1854,1855,1856,1857,1850/1,1850/2
Jednostka ewidencyjna:
061003_4 Łęczna - miasto

AUTOR OPRACOWANIA: Biuro Projektowe "ARCONEL" sp. z o.o. ul.Sielankowa 14/9 20-802 Lublin	PROJEKTANT: dr inż. Piotr Wielgos SPRAWDZIŁ: mgr inż. Tomasz Teterycz OPRACOWAŁ:	nr uprawnień LUB/0280/PWOK/05	podpis	NAZWA RYSUNKU FL.3 STADIUM PROJEKT WYKONWCZY - ZAMIENNY	INWESTOR: Gmina Łęczna Plac Kościuszki 5 21-010 Łęczna	DATA VIII 2017r. SKALA 1:50 NUMER RYSUNKU K/13
---	--	----------------------------------	--------	--	---	--

NINIEJSZE OPRACOWANIE STANOWI DZIEŁO AUTORSKIE I PODLEGA OCHRONIE ZGODNIE Z USTAWĄ 83 Z DNIA 05.05.1994 O PRAWIE AUTORSKIM I PRAWACH POKREWNYCH