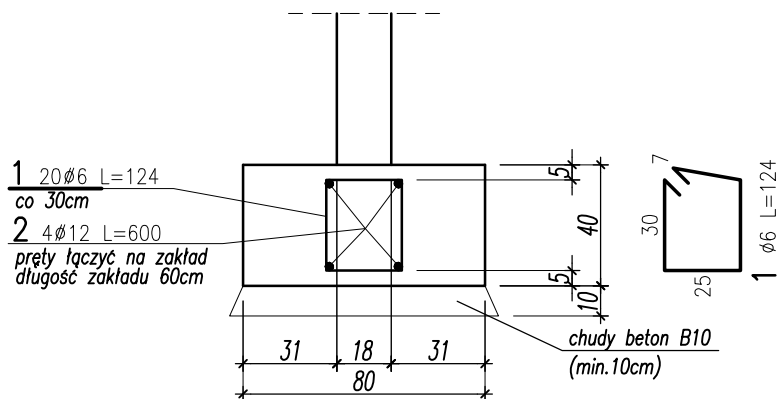


WYKAZ STALI ZBROJENIOWEJ

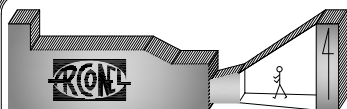
BIURO PROJEKTOWE LUBLIN ZANA 38A P.712				Obiekt:		Rys. Nr rys. Strona 1 Data Wyk			
Nr	Ø [mm]	Klasa stali	Sztuk	Kształt [cm]	Długość [cm]	Długość całkowita [m]			
						6	12		
1	Ø6	A IIIIN	20		124	24.8			
2	Ø12	A IIIIN	4		600		24		
Długość ogółem [m]						24.8	24		
Ciężar 1mb [kg]						0.222	0.888		
Ciężar ogółem [kg]						5.5	21.3		
Ciężar wg klas stali [kg]						(A IIIIN)	26.8		
Ciężar razem [kg]									26.8

FL.5
L=6m SKALA 1:25



UWAGA:

- BETON C20/25
- Pod fundamentami chudy beton B10 gr.10cm
- Otulina zbrojenia – fundanty 5cm
- Ściany fundamentowe zaizolować przeciwwilgociowo dwiema warstwami roztworów bitumicznych
- Osadzić zbrojenie startowe trzpieni i słupów



NAZWA OPRACOWANIA
**REWALORYZACJA BUDYNKU
PRZY ULICY RYNEK II W ŁĘCZNEJ
W RAMACH REWITALIZACJI
STAREGO MIASTA W ŁĘCZNEJ**

Działki nr:
1849,1851,1852,1853,1854,1855,1856,1857,1850/1,1850/2
Jednostka ewidencyjna:
061003_4 Łęczna - miasto

AUTOR OPRACOWANIA:
**Biuro Projektowe
"ARCONEL" sp. z o.o.
ul.Sielankowa 14/9
20-802 Lublin**

PROJEKTANT:
dr inż. Piotr Wielgos
SPRAWDZIŁ:
mgr inż. Tomasz Teterycz
OPRACOWAŁ:

nr uprawnień
LUB/0280/PWOK/05
LUB/0282/PWOK/05

podpis

NAZWA RYSUNKU

FL.5

STADIUM

**PROJEKT
WYKONWCZY - ZAMIENNY**



INWESTOR:
**Gmina Łęczna
Plac Kościuszki 5
21-010 Łęczna**

DATA **VIII 2017r.**

SKALA **1:50**

NUMER RYSUNKU

K/15

NINIEJSZE OPRACOWANIE STANOWI DZIEŁO AUTORSKIE I PODLEGA OCHRONIE ZGODNIE Z USTAWĄ 83 Z DNIA 05.05.1994 O PRAWIE AUTORSKIM I PRAWACH POKREWNYCH